

Schlagwörter: Abstimmwinkel, Winkel

Inhalt	Seite
1 Anwendungsbereich	1
2 Prozessabstimmung	1
3 Übersicht	2
4 Zeichnung	3
5 Brennschablone	4
6 Versionsindex, -datum und -beschreibung	5

1 Anwendungsbereich

Diese Betriebsmittelnorm gilt für die Verwendung von Abstimmwinkel in der Standardausführung.

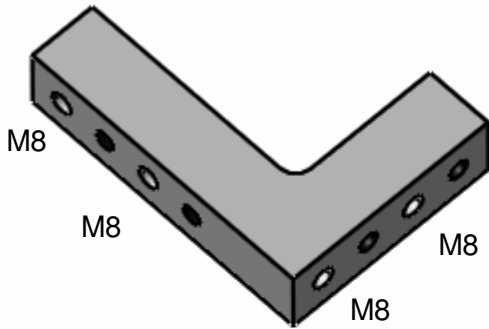
2 Prozessabstimmung

Diese Betriebsmittelnorm wurde mit folgenden Bereichen abgestimmt:

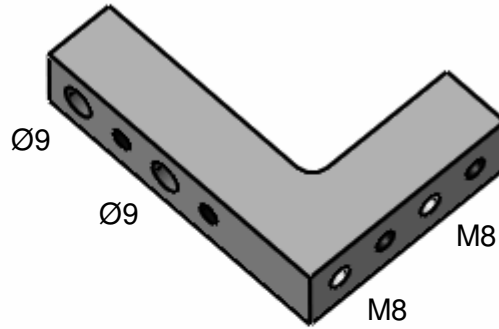
PMP-K/A
PT-A
I/PW-2
I/PG-226
N/PW-5
G/GW-2

4. Version				
3. Version				
2. Version				
1. Version				
Erstausgabe: 07.2011	Bearbeitet: 1326 A. Schell	Fachverantwortlich: A. Schell	Gesehen: H.Biedermann	Name Version 0

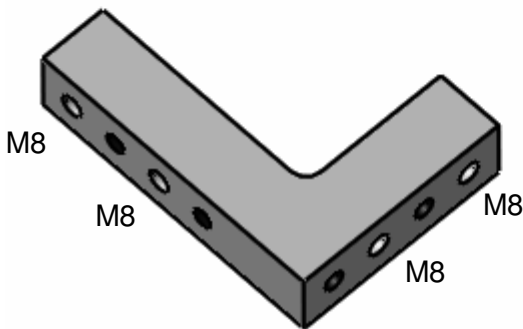
3 Übersicht



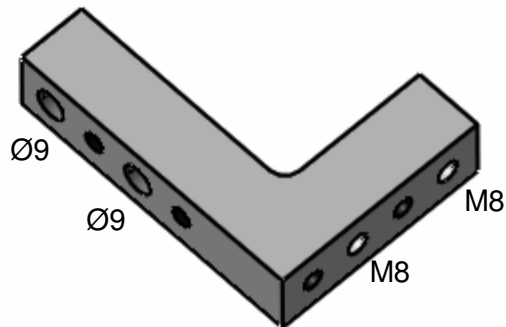
Ausführung 1



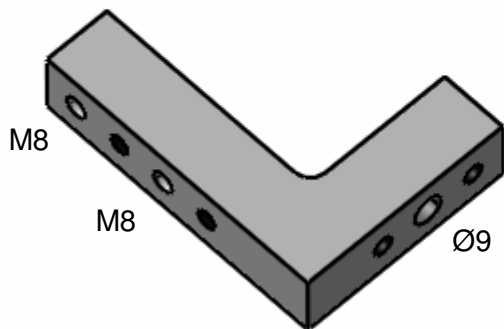
Ausführung 2



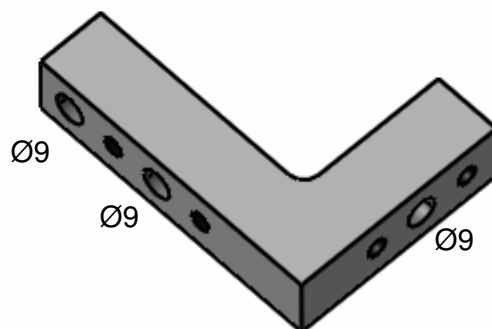
Ausführung 3



Ausführung 4



Ausführung 5



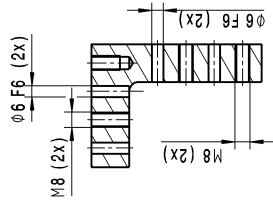
Ausführung 6

alle Stiftbohrungen Ø6F6

Ausführung 1-4 bevorzugt verwenden

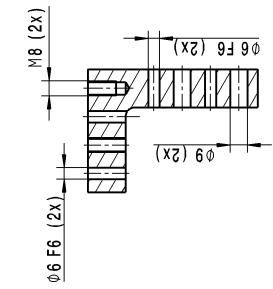
Abstimmwinkel 90x65x20 Raster 15mm

Betriebsmitteleinrichtung



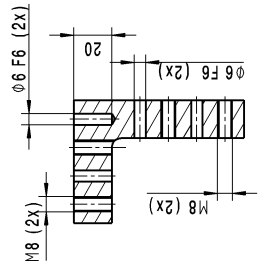
Schnitt A-A
Ausführung 1

CAD-DATEN



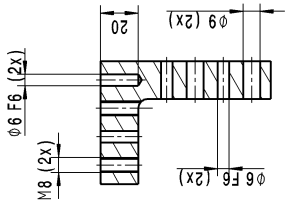
Schnitt A-A
Ausführung 2

CAD-DATEN



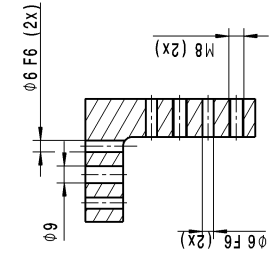
Schnitt A-A
Ausführung 3

CAD-DATEN



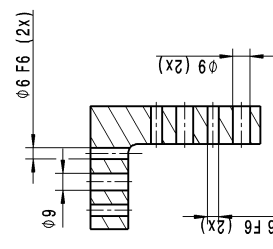
Schnitt A-A
Ausführung 4

CAD-DATEN



Schnitt A-A
Ausführung 5

CAD-DATEN



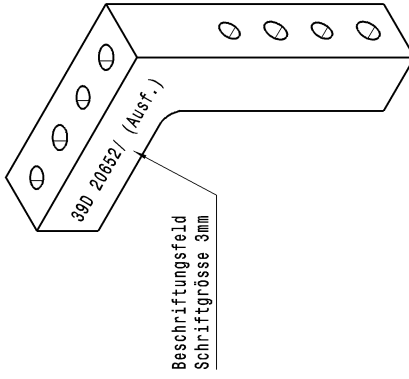
Schnitt A-A
Ausführung 6

CAD-DATEN

---Ausführung 5,6 nur bei Platzproblemen---

---Ausführung 1-4 bevorzugt verwenden---

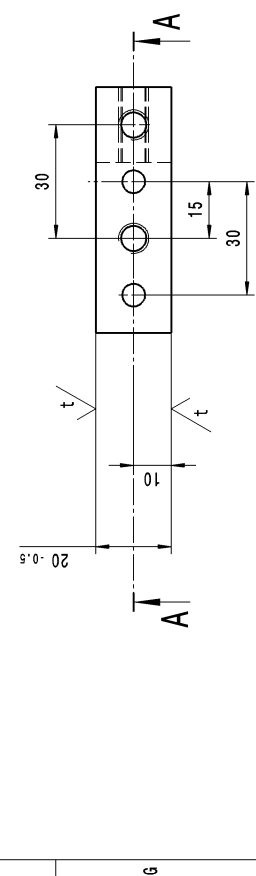
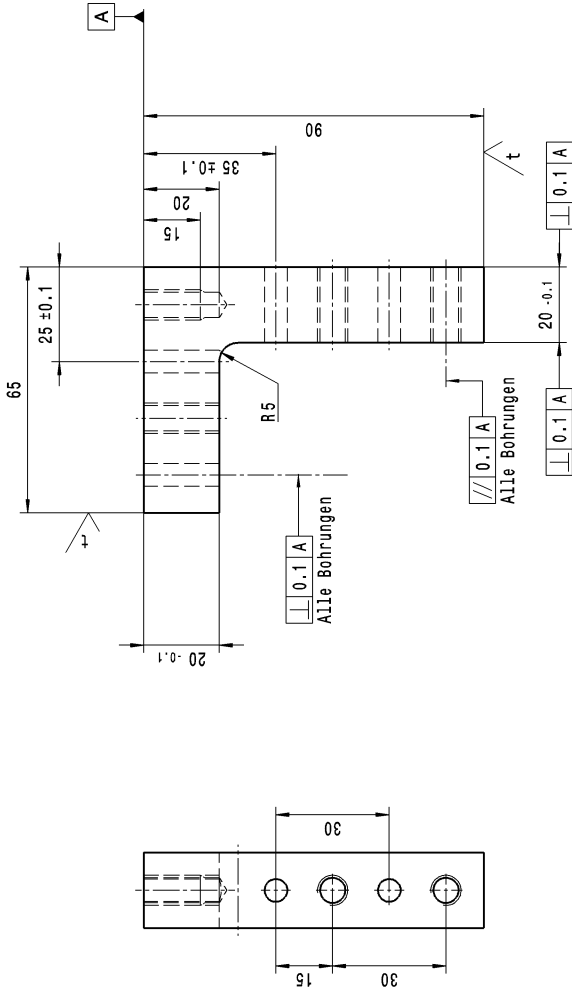
VOLKSWAGEN AG



3D-ANSICHT

KANTEN GEBROCHEN
MESSKANTEN ENTGRÄTET

Stichmaß für Gewinde u. Durchgangslöcher Tol.±0,2
Stichmaß für Stiftlöcher u. Paßbohrungen Tol.±0,02
Gauge for threads and through holes tolerance ±0,2
Gauge for pinholes and fit holes tolerance ±0,02

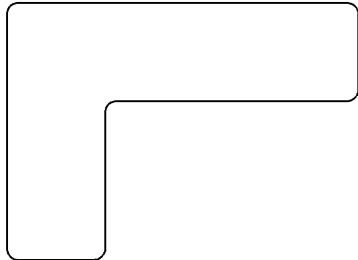


Brüniert
Black oxide finish

Nach VM 13705 Acc. to VM 13705	√ Rz100	√ Rz25	√ Rz10	√ Rz6.3	√ Rz2.5	√ Rz1
nach VM 13705 Acc. to VM 13705	√ Rz100	√ Rz25	√ Rz10	√ Rz6.3	√ Rz2.5	√ Rz1
ZUL. Abweichung fuer Nennmaße ohne Toleranzangabe nach DIN ISO 2768-m (spanende Fertigung). Permissible deviation for nominal sizes without tolerance specification acc. to DIN ISO 2768-m (machining operation).						
≥ 0.5	> 6	> 30	> 120	> 400	> 1000	> 2000
≤ 0.1	≤ 0.2	± 0.3	± 0.5	± 0.8	± 1.2	± 2
Werte / Values in mm						
Wenn keine andere Messart angegeben ist, gilt fuer Maße ohne Toleranzangabe DIN ISO 2768-m. Unless other specifications are needed, DIN ISO 2768-m shall apply for dimensions without tolerance specification.						
Bemerkung/ Note XXX						
Positionsnr. / Item no.						

Betriebsmitteleinrichtung/ Operating equipment no.	
-	
39D 20652/1-6	
Haerten ZSB-B1.	Einhaertiefe Case depth
ASSY sheet	Masstab Scale
1:1	1:1
Material	Material
Werkstoff C45 (B1 20X90X90)	Werkstoff C45 (B1 20X90X90)
Vergueten Quenching and tempering	Vergueten Quenching and tempering

1	2	3	4	5	6	7	8	9	10	11	Änderungs-Modifikation: 39D 20652 Seite 4 von 5 Datum: 09.07.2011 Version 0 K 22 10 02
VOLKSWAGEN Aktuelldarstellung Abstimmwinkel 90x65x20 Raster 15mm											
BetriebsmitteleNorm											



39D 20652
 TEIL / Part:
 Werkstoff / Material: C45 / 20mm
 1/2 Schnittfuge zugeben / Add 1/2 kerf

6 Versionsindex, -datum und -beschreibung

Versions-		
Index	Datum	Beschreibung
0	09.07.2011	Neuerstellung